



**Großes
Standardsortiment**

**Mehr als 30.000
realisierte
Sondermaskierungen**

www.epsi.com



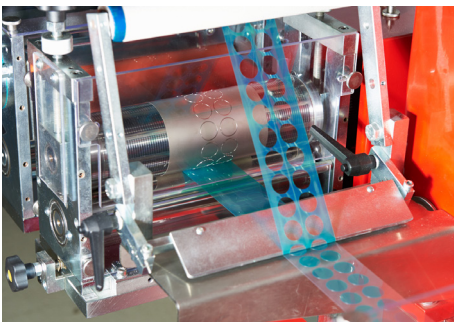
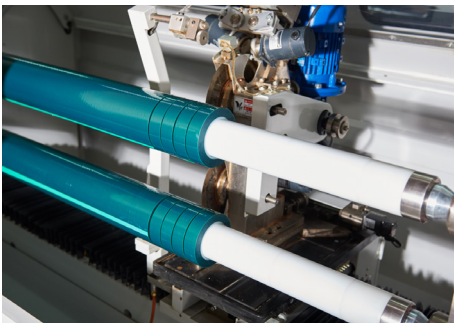


- die klügere Lösung für die Oberflächentechnik

EPSI wurde bereits 1976 in den USA gegründet und spielt seitdem eine wichtige Rolle in der Oberflächentechnik.

In den 90er Jahren haben wir unsere Produkte exklusiv über Wiederverkäufer in Europa vertrieben. 2006 haben wir unseren Europastandort in Rotterdam eröffnet. Aus strategischen Gründen haben wir 2014 diesen Standort nach Deutschland verlegt.

EPSI ist somit seit mehr als 40 Jahren Ihr Spezialist für Maskierungen und Lackierzubehör für die Oberflächentechnik.



Ihre Vorteile mit EPSI :



vielfältiges Produktangebot



maximales **Anwendungs- Know-how**



weltweiter Marktführer



persönlicher Service



kurze Reaktionszeit



erstklassige **Qualität**



eigene **Entwicklungsabteilung**



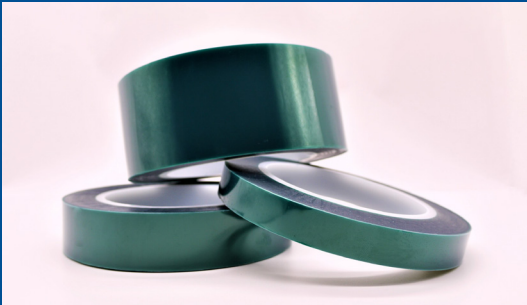
Prototypenbau und Kleinserienfertigung
im Haus



Zertifizierung nach DIN EN ISO 9001

A12

Grünes Polyester Abdeckband



- » Klebkraft: 9,6 N/25,4 mm
- » Reißdehnung: 110%
- » Gesamtstärke: 89 µm
- » Trägerstärke: 51 µm
- » Klebstoffstärke: 38 µm
- » Träger: Polyester
- » Farbe: grün

Produktbeschreibung

Unser A12 ist ein selbstklebendes Polyester Abdeckband mit einer Hitzebeständigkeit von +220° C.

Kein Schrumpfen, auch im kalten Zustand rückstandsfrei zu entfernen.

Artikelnummer	Breite	Meter/Rolle
A12-00100	10,0 mm	66
A12-00150	15,0 mm	66
A12-00200	20,0 mm	66
A12-00250	25,0 mm	66
A12-00300	30,0 mm	66
A12-00400	40,0 mm	66
A12-00500	50,0 mm	66

Andere Breiten auf Anfrage möglich.

Durch unsere eigene Schneidemaschine sind kurze Lieferzeiten garantiert.

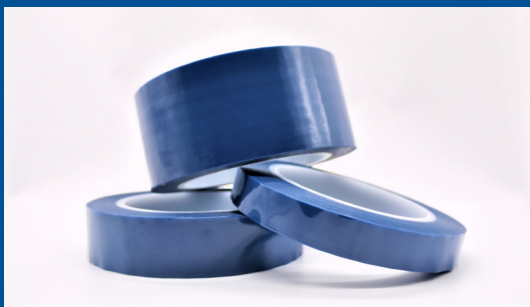
Lieferbar in den Breiten 3 - 1498,6 mm.

Bitte bei Zweifarbbeschichtung vorher testen.



E07496

Blaues Polyester Abdeckband



- » Klebkraft: 11 N/25,4 mm
- » Reißdehnung: 100%
- » Gesamtstärke: 61 µm
- » Trägerstärke: 25 µm
- » Klebstoffstärke: 36 µm
- » Träger: Polyester
- » Farbe: blau

Produktbeschreibung

Unser E07496 ist ein dünnes, elastisches, selbstklebendes Polyester Abdeckband mit einer Hitzebeständigkeit von +220° C.

Ideal zum Abkleben von schwierigen Konturen.

Kein Schrumpfen, auch im kalten Zustand rückstandsfrei zu entfernen.

Artikelnummer	Breite	Meter/Rolle
E07496-00100	10,0 mm	66
E07496-00150	15,0 mm	66
E07496-00200	20,0 mm	66
E07496-00250	25,0 mm	66
E07496-00300	30,0 mm	66
E07496-00400	40,0 mm	66
E07496-00500	50,0 mm	66

Andere Breiten auf Anfrage möglich.

Durch unsere eigene Schneidemaschine sind kurze Lieferzeiten garantiert.

Lieferbar in den Breiten 3 - 1371,6 mm.

Bitte bei Zweifarbbeschichtung vorher testen.



F12

Glasfaser Abdeckband



- » Klebkraft: 10,9 N/25,4 mm
- » Reißdehnung: 8%
- » Gesamtstärke: 178 µm
- » Trägerstärke: 127 µm
- » Klebstoffstärke: 51 µm
- » Träger: Glasfaser

Produktbeschreibung

Unser F12 ist ein selbstklebendes Glasfaser Abdeckband mit einer Hitzebeständigkeit von +260° C. Ideal zum Sandstrahlen!

Artikelnummer	Breite	Meter/Rolle
F12-00100	10,0 mm	33
F12-00150	15,0 mm	33
F12-00200	20,0 mm	33
F12-00250	25,0 mm	33
F12-00300	30,0 mm	33
F12-00400	40,0 mm	33
F12-00500	50,0 mm	33

Andere Breiten auf Anfrage möglich.
Durch unsere eigene Schneidemaschine sind kurze Lieferzeiten garantiert.
Lieferbar in den Breiten 3 - 1219,2 mm.
Bitte bei Zweifarbbeschichtung vorher testen.



AW12

Ronden mit Anfasser



- » Klebkraft: 9,6 N/25,4 mm
- » Reißdehnung: 110%
- » Gesamtstärke: 89 µm
- » Trägerstärke: 51 µm
- » Klebstoffstärke: 38 µm
- » Träger: Polyester
- » Farbe: grün

Produktbeschreibung

Unsere Ronden mit Anfasser sind hitzebeständig bis +220° C.
Durch den Anfasser ist ein einfaches Platzieren und Entfernen nach der Beschichtung garantiert.

Artikelnummer	Breite	Anzahl/Rolle
AW12-0100	10,0 mm	500
AW12-0151	15,1 mm	500
AW12-0198	19,8 mm	500
AW12-0254	25,4 mm	500
AW12-0318	31,8 mm	500
AW12-0381	38,1 mm	500
AW12-0508	50,8 mm	250

Andere Größen und Formen auf Anfrage möglich.

AD12

Ronden grün



- » Klebkraft: 9,6 N/25,4 mm
- » Reißdehnung: 110%
- » Gesamtstärke: 89 µm
- » Trägerstärke: 51 µm
- » Klebstoffstärke: 38 µm
- » Träger: Polyester
- » Farbe: grün

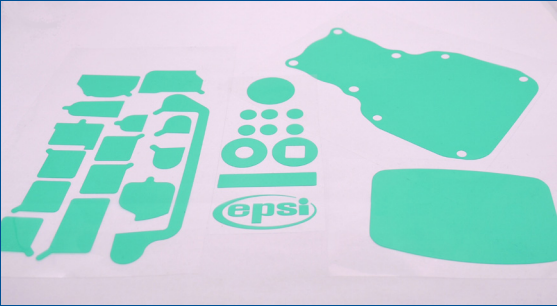
Produktbeschreibung

Unsere AD12 sind einseitig selbstklebende Ronden aus Polyester-Abdeckband und hitzebeständig bis 220°C .

Artikelnummer	Breite	Anzahl/Rolle
AD12-0100	10,0 mm	2000
AD12-0150	15,0 mm	2000
AD12-0200	20,0 mm	1000
AD12-0250	25,0 mm	500
AD12-0300	30,0 mm	500
AD12-0400	40,0 mm	500
AD12-0500	50,0 mm	250

Andere Größen und Formen auf Anfrage möglich.

Etiketten und Etikettenbögen

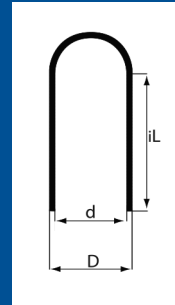


Auf Anfrage liefern wir kundenspezifische Etiketten oder Etikettenbögen für die verschiedensten Beschichtungsarten. Um sicherzustellen, dass kein Etikett vergessen wurde, empfiehlt sich der Einsatz von Etikettenbögen.

Durch unsere eigenen Plotter und unsere Rotationsstanze in Osnabrück, sind kurze Lieferzeiten bei Klein- und Großserien garantiert – ohne anfallende Werkzeugkosten für Sie.

Als Vorlage für die Etiketten oder Etikettenbögen benötigen wir eine Skizze, eine Zeichnung, ein Muster oder eine DXF-Datei.

Bitte fordern Sie Ihr Angebot an!



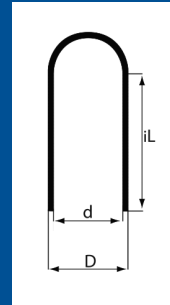
Produktbeschreibung

Unsere Schutz- und Isolierkappen sind hitzebeständig bis + 315° C. Einseitig geschlossen, flexibel, wiederverwendbar und ideal zum Abdecken von Bolzen und Gewindestiften.

Artikelnummer	Passend für	Abmessungen (mm)				VPE
		d	D	iL		
SC 0100X1000-G	M3	2.5	5.1	25.4	1000	
SC 0148X1000-N	M4	3.8	6.8	25.4	1000	
SC 0187X1000-C	M5	4.7	7.8	25.4	1000	
SC 0223X1000-N	M6	5.7	8.7	25.4	1000	
SC 0295X1000-B	M8	7.5	10.5	25.4	500	
SC 0375X1000-L	M10	9.5	12.6	25.4	500	
SC 0456X1000-C	M12	11.6	14.1	38.1	250	
SC 0600X1000-C	M16	15.2	18.0	38.1	250	
SC 0750X1000-G	M20	19.1	22.1	38.1	100	

Dies ist ein Auszug aus unserem Sortiment!
 Weitere Größen finden Sie auf
www.epsieurope.de

VC Vinylkappen

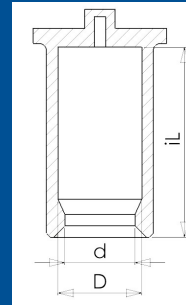


Produktbeschreibung

Unsere Vinyl Kappen des Typ VC sind hitzebeständig bis +100° C und eignen sich ideal für die Maskierung von Achsen, Gewindestiften, Bolzen und Zylinderstiften. Zusätzlich dienen diese Kappen ideal als Transportschutz.

Artikelnummer	Passend für	Abmessungen (mm)			VPE
		d	D	iL	
VC 0093X0750	M3	2.4	3.8	19.1	1000
VC 0140X1000	M4	3.6	5.3	25.4	1000
VC 0187X1000	M5	4.8	6.9	25.4	1000
VC 0218X1000	M6	5.5	7.9	25.4	1000
VC 0281X1000	M8	7.2	9.7	25.4	500
VC 0375X1000	M10	9.5	12.7	25.4	500
VC 0437X1000	M12	11.1	14.3	38.1	250
VC 0625X1000	M16	15.9	19.3	38.1	250
VC 0750X1000	M20	19.1	22.4	38.1	100

Dies ist ein Auszug aus unserem Sortiment!
Weitere Größen finden Sie auf
www.epsieurope.de

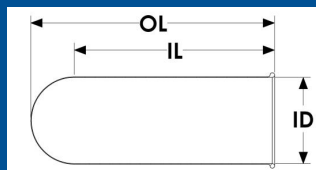


Produktbeschreibung

Unsere EZY Abdeckkappen sind hitzebeständig bis + 315° C und die ideale Wahl zum Abdecken von Bolzen und Gewinden. Durch den abgesetzten Ring ist ein leichteres Auf- und Abstecken garantiert. Am oberen Ende befindet sich eine kleine "Nase", die bei Bedarf abgeschnitten werden kann, damit das dann sichtbare Loch zur Entlüftung dienen kann.

Artikelnummer	Passend für	Abmessungen (mm)				VPE
		d	D	iL		
EZY-M5X25	M5	4.2	9.0	25.0	500	
EZY-M5X50	M5	4.2	9.0	50.0	500	
EZY-M6X25	M6	5.2	10.0	25.0	500	
EZY-M6X50	M6	5.2	10.0	50.0	500	
EZY-M8X25	M8	7.2	12.0	25.0	500	
EZY-M8X50	M8	7.2	12.0	50.0	250	
EZY-M10X25	M10	9.2	14.0	25.0	250	
EZY-M10X50	M10	9.2	14.0	50.0	250	
EZY-M12X50	M12	11.2	16.0	50.0	250	

Dies ist ein Auszug aus unserem Sortiment!
 Weitere Größen finden Sie auf
www.epsieurope.de

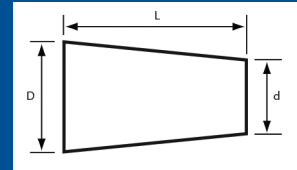


Produktbeschreibung

Bei der MBM handelt es sich um eine sehr flexible, dehnbare hochhitzebeständige Abdeckkappe bis +315° C.

Mit dieser machen wir die Sonderlösung zum Standardprodukt. Ideal zum Abdecken von aufwendigen Konturen, die mit üblichen Standardmaskierungen nicht abzudecken sind. Lieferzeiten und Werkzeugkosten für ein Sonderformteil werden somit eingespart.

Artikelnummer	d	Abmessungen (mm)			VPE
		D max.	iL	oL	
MBM 0500X1500-SR	12.7	31.8	28.1	44.5	150
MBM 0750X2250-SO	19.1	44.5	57.1	66.7	100
MBM 1375X4000-SL	34.9	88.9	101.6	119.1	20
MBM 3000X7000-SG	76.2	184.2	177.8	215.9	10
MBM 6750X7000-SU	171.4	431.9	177.8	263.5	5



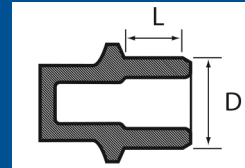
Produktbeschreibung

Unsere konischen Stopfen aus Silikon des Typ STS sind hitzebeständig bis + 315° C.

Sie gelten als der Industriestandard für allgemeine Maskierungssituationen und sind ideal zum Abdecken von Bohrungen und Gewindelöchern.

Artikelnummer	Passend für	Abmessungen (mm)			VPE
		d	D	L	
STS 0187X0625-W	M3	1.6	4.7	15.9	1000
STS 0250X1000-G	M4/M5	3.2	6.4	25.4	1000
STS 0343X1000-U	M6	4.7	8.7	25.4	1000
STS 0437X1000-F	M8/M10	6.4	11.1	25.4	500
STS 0590X1000-C	M12/M14	10.0	15.0	25.4	250
STS 0787X1000-R	M16	16.0	20.0	25.4	100
STS 0938X1000-L	M20	18.0	23.8	25.4	100

Dies ist ein Auszug aus unserem Sortiment!
 Weitere Größen finden Sie auf
www.epsieurope.de



Produktbeschreibung

Unsere Gewindestopfen mit Fase und Anfasser des Typ BTM sind hitzebeständig bis +315° C.

Sie sind ideal zum Abdecken von Gewindelöchern. Durch die Fase wird der erste Gewindegang mit abgedeckt. Durch den Anfasser ist ein leichteres Einstecken und Entfernen des Stopfens möglich.

Artikelnummer	Abmessungen (mm)			
	Passend für	D	L	VPE
BTM 0208-C	M6	5.3	5.0	500
BTM 0283-U	M8	7.2	5.0	500
BTM 0358-N	M10	9.1	7.0	250
BTM 0426-F	M12	10.8	8.8	250
BTM 0583-G	M16	14.8	11.0	100
BTM 0724-L	M20	18.4	13.0	100

Dies ist ein Auszug aus unserem Sortiment!
Weitere Größen finden Sie auf
www.epsieurope.de



Produktbeschreibung

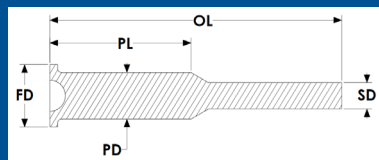
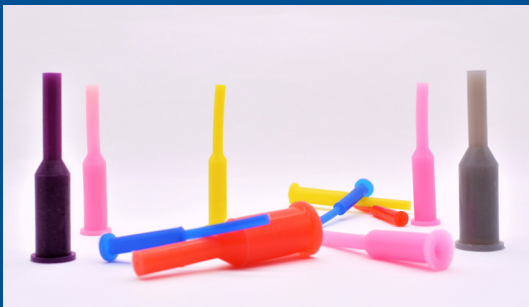
Unsere zylindrischen Durchziehstopfen des Typ SPP sind hitzbeständig bis +315° C.

Sie gelten branchenweit als die maßgebliche Lösung zum Abdecken von Durchgangslöchern mit und ohne Gewinde bei der Pulverbeschichtung und KTL.

Artikelnummer	Passend für	Abmessungen (mm)				VPE
		d	D	L		
SPP 0109X0625-C	M3	1.6	2.8	15.9	500	
SPP 0140X0625-G	M4	2.1	3.6	15.9	500	
SPP 0187X0625-R	M5	2.8	4.7	15.9	500	
SPP 0218X1000-C	M6	2.8	5.5	25.4	500	
SPP 0275X0950-L	M8	3.3	7.0	24.1	500	
SPP 0350X0900-C	M10	4.0	8.9	22.9	500	
SPP 0440X1000-L	M12	4.0	11.2	50.8	250	
SPP 0612X1000-L	M16	6.4	15.5	25.4	100	

Dies ist ein Auszug aus unserem Sortiment!
 Weitere Größen finden Sie auf
www.epsieurope.de

WPP Durchziehstopfen mit Kragen

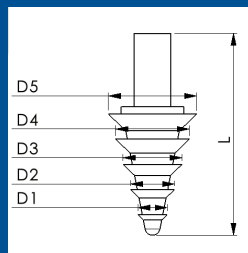


Produktbeschreibung

Unsere Durchziehstopfen mit Kragen sind hitzebeständig bis +315° C. Sie sind ideal geeignet zum Maskieren von Durchgangslöchern oder Innengewinden mit Fase. Durch den Kragen wird die Eingangsphase abgedeckt.

Abmessungen (mm)				
Artikelnummer	Passend für	D	L	VPE
WPP 0173-R	M5	4.4	25.4	500
WPP 0217-U	M6	5.5	25.4	500
WPP 0283-L	M8	7.2	25.4	500
WPP 0346-N	M10	8.8	25.4	500
WPP 0439-P	M12	11.2	25.4	250
WPP 0490-W	M14	12.4	25.4	250
WPP 0580-R	M16	14.7	25.4	250

Dies ist ein Auszug aus unserem Sortiment!
Weitere Größen finden Sie auf
www.epsieurope.de



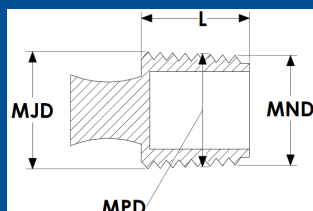
Produktbeschreibung

Unsere Multi Stufen Stopfen sind hochhitzebeständig bis +315° C und ideal zum Abdecken von Gewindelöchern.

Durch leichtes Eindrehen können Sie mehrere Gewindegrößen mit nur einem Stopfen abdecken.

Artikelnummer	Passend für	Abmessungen (mm)					L	VPE
		D1	D2	D3	D4	D5		
MSP 0412-U	M4 - M12	4.0	6.0	8.0	10.0	12.0	13.7	1000
MSP 0816-R	M8 - M16	8.0	10.0	12.0	14.0	16.0	23.0	500
MSP 1018-G	M10 - M18	10.0	12.0	14.0	16.0	18.0	22.7	200

FLPS Rillenstopfen mit Griff



Produktbeschreibung

Die Rillenstopfen mit Griff sind hitzebeständig bis +315° C. Sie wurden speziell zum Abdecken von Gewindebohrungen entwickelt. Die Rippen und der Hohlkörper ermöglichen die Maskierung vieler verschiedener Lochdurchmesser ungeachtet der Gewindesteigung.

Artikelnummer	Passend für	Abmessungen (mm)			
		d	D	L	VPE
FLPS 00604-C	M5/M6	4.0	6.0	25.4	250
FLPS 00806-Y	M8	6.0	8.0	25.4	250
FLPS 01008-F	M10	8.0	10.0	25.4	250
FLPS 01210-U	M12	10.0	12.0	25.4	250
FLPS 01412-C	M14	12.0	14.0	25.4	250
FLPS 01614-Y	M16	14.0	16.0	25.4	250
FLPS 01816-F	M18	16.0	18.0	25.4	250
FLPS 02018-U	M20	18.0	20.0	25.4	100

Dies ist ein Auszug aus unserem Sortiment!
 Weitere Größen finden Sie auf
www.epsieurope.de

Kundenformteile



Gerne entwickeln wir für Sie eine individuelle Abdecklösung. Unsere langjährige Erfahrung zeigt, dass der Einsatz von Sondermaskierungen zu einer Steigerung der Effizienz führt und somit dazu beiträgt, Ihre Beschichtungskosten zu senken.

Wir können Ihre Formteile u.a. aus den Materialien Silikon, EPDM, Neopren und Viton in verschiedenen Shore-Härten herstellen. Die Abdeckungen oder Formteile können nach Muster, Zeichnung oder Skizze gefertigt werden. Alternativ entwickeln wir Ihre Lösung anhand von CAD Daten, Zeichnungen oder Ihres zu beschichtenden Bauteils.

Profitieren auch Sie von unserem globalen Kostruktionsteam, dass bisher über 30.000 Sondermaskierungen realisiert hat.

Dank unserer neuen 3D Rapid Prototype Technologie sind wir nun in der Lage, Ihnen innerhalb weniger Tage ein funktionsfähiges, hitzebeständiges Freigabemuster zur Verfügung zu stellen. Somit können schnell Passgenauigkeit und Funktion in Ihrem Prozess getestet werden.

Sprechen Sie uns einfach an!

MP Abdeckpapier



- » Kraftpapier
- » Flächengewicht: 38 q/m²
- » technisch chlor- und säurefrei

Produktbeschreibung

MP ist ein hitzebeständiges Abdeckpapier, welches ideal zur Maskierung von großen Flächen geeignet ist.

Das Abdeckpapier wird je nach Beschichtungstyp mit unserem grünen Abdeckband A12 oder unserem Fine Line Band W12 fixiert.

Artikelnummer	Länge (m)	Breite (mm)
MP-0150	500	100.0
MP-0200	500	150.0
MP-0250	500	250.0
MP-0500	500	500.0
MP-0600	500	600.0
MP-0900	500	900.0

Andere Breiten auf Anfrage möglich.



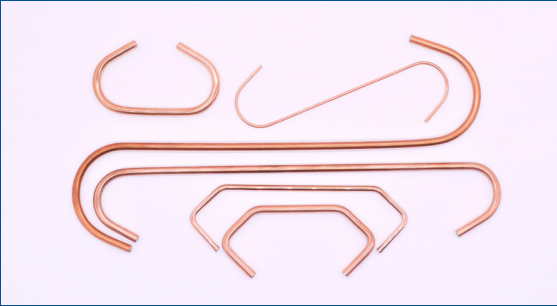
- » individuell eingefärbt
- » ideal zum Ausbessern von Kontaktstellen

Produktbeschreibung

Unser Reparatur-Lackstift PTS ist ideal zum Ausbessern von kleinen Beschädigungen oder Kontaktpunkten. Mit wenigen Handgriffen entsteht ein individuell gefärbter Lackstift, hierzu befüllen Sie den Stift einfach mit dem gewünschten Pulverlack.

Artikelnummer	Bezeichnung	VPE/Stk.
PTS-1	Reparatur-Lackstift glatt, 8 ml	1
PTS-2	Reparatur-Lackstift struktur, 8 ml	1

Lackierhaken



Gerne bieten wir Ihnen, neben unserem großen Sortiment an Maskierungen, auch verschiedene Standard Lackierhaken an:

Typ HV C-Haken eckig aus verkupfertem Eisendraht, Enden 20/20

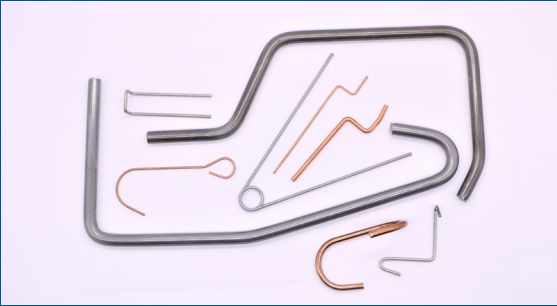
Typ HV90 C- Haken eckig aus verkupfertem Eisendraht, Enden 20/20, 90° verdreht

Typ HC C-Haken rund aus verkupfertem Eisendraht, R= 11

Typ HC90 C- Haken eckig aus verkupfertem Eisendraht, R= 11, 90° verdreht

Andere Formen, Ausführungen, Materialien und Abmessungen sind auf Anfrage lieferbar.

Sonderhaken



Durch einen großen und modernen CNC-gesteuerten Biegemaschinenpark, können wir ihnen Lackierhaken und Drahtbiegeteile außerhalb unserer Standard Lackierhaken anbieten. Die Lackierhaken und Biegeteile können zwei- und dreidimensional ohne Werkzeugkosten für Sie gefertigt werden. Diese sind in den Drahtdurchmessern 1,1 mm – 30 mm, sowie in den Längen 20 bis 2000 mm lieferbar.

Für unsere Lackierhaken und Biegeteile verwenden wir hauptsächlich die folgenden Materialien:

- » verkupferter Eisendraht , S235
- » Stahl blank
- » VA- Federstahl, 1.4310
- » Federstahl, Sorte B
- » Edelstahl, 1.4301
- » Aluminium

andere Werkstoffe sind auf Anfrage lieferbar.